

참여 시 부담해야 하는 **비용**이 있나요?



진료비 총액의 10%
본인 부담

건강보험 가입자



본인 부담금 면제

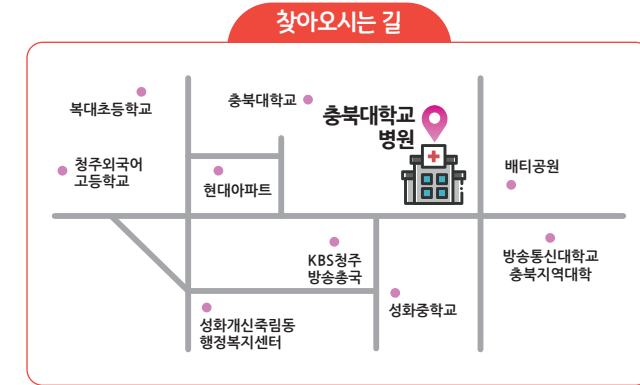
건강보험 차상위 및
의료급여 수급권자

신청 절차는 어떻게 되나요?

국민건강보험공단 홈페이지 건강iN에서 **장애인 건강주치의**의 기관의료기관 확인 후 주치의가 있는 병(의)원을 방문하여 상담·신청하시면 됩니다.

**충북지역장애인보건의료센터에서
장애인 건강주치의기관 안내 도와드려요!!**

**문의가 어려울 땐
충북지역장애인보건의료센터
043)269-2700**



주 소 | (28644) 충청북도 청주시 서원구 1순화로 776
충북대학교병원 본관 지하1층(개신동)

운 영 시 간 | 평일 9시~ 6시

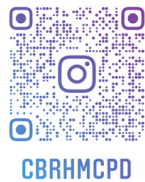
전 화 | 043-269-2700

팩 스 | 043-269-2710

인스타그램 | cbrhmcpd

카카오톡채널 | 충북지역장애인보건의료센터

홈 페이지 | www.cbrh.or.kr



CBRHMCPD



카카오톡채널

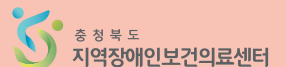
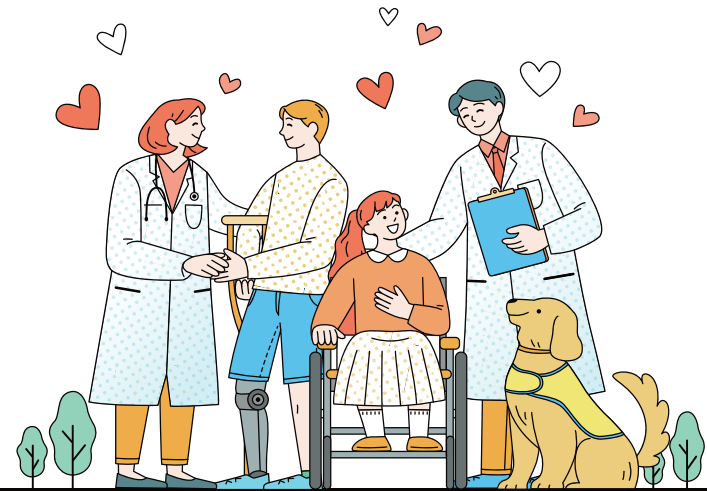


홈페이지



장애인 건강 주치의 제도

**장애인의 건강 동반자,
장애인 건강 주치의에게
건강관리 받으세요**



장애인 건강 주치의 제도란?

중증장애인(1~3급)이 자신의 건강 주치의를 직접 선택하고, 선택한 주치의로부터 만성질환 또는 장애 등 전반적인 건강관리를 지속적으로 관리 받는 제도입니다.



병원까지 어떻게 가지...

내 소득에 비해 의료비가 너무 높아...

의사와 대면 시간도 짧고...

의사 선생님이 내 장애에 대해 인식도 부족하고...

누가 어떤 서비스를 받을 수 있나요?

1~3급의 중증장애인은 아래의 서비스를 이용할 수 있습니다.

01

일반건강관리 서비스

만성질환 또는 장애의 일반적 관리

02

주장애관리 서비스

장애 상태 개선 및 유지, 합병증 예방 등 장애 유형에 따른 특화된 서비스로 지체·뇌병변·정신·자폐성 장애에 대한 주장애 관리

03

통합관리 서비스

일반건강관리와 주장애관리를 모두 관리하는 통합 관리



서비스 내용

- 01 질병, 건강(생활습관개선), 장애관리에 대한 교육 및 상담**
- 02 건강관리**
거동불편으로 병원방문 어려운 경우 비대면 상담(환자상태, 약복용, 합병증 유무)
- 03 진료의뢰 및 연계**
전문진료과에 합병증 의뢰, 의뢰결과를 받아 관리, 보건소 등 지역사회 관련 기관 및 서비스 안내
- 04 의사 또는 간호사방문 서비스**
(연 18회 이내)
- 05 맞춤형 검진바우처 제공**
고혈압, 당뇨병 환자 대상 콜레스테롤 검사, 심전도, 요검사, 당화혈색소

